



## Коллекция цветов Metallista

Простое решение для сложных поверхностей? Краска Metallista – это преобразователь ржавчины, антикоррозионная грунтовка и декоративное покрытие в одной банке. Теперь окрашивать металлические поверхности можно без дополнительной подготовки. Вам не придется идти на компромисс, с Metallista вы можете быть уверены, что получите максимум защиты металлических поверхностей до 12 лет.

Полная палитра, доступная для колеровки Metallista, насчитывает 32 000 оттенков из каталогов внутренних и наружных работ. Для того, чтобы облегчить ваш выбор, мы создали отдельный каталог Metallista, в который объединили 10 готовых и 30 популярных цветов. С его помощью вы точно найдете свой идеальный оттенок!

**БЕЛАЯ БАЗА А – ДЛЯ ПАСТЕЛЬНЫХ ОТТЕНКОВ; ПРОЗРАЧНАЯ БАЗА С – ДЛЯ ЯРКИХ ОТТЕНКОВ.**

**Важно! При выборе оттенка обращайте внимание на базу краски:**

**База А имеет белый цвет** и может использоваться как самостоятельно, так и колероваться в пастельные оттенки;

**База С – прозрачная**, не используется без колеровки, колеруется только в насыщенные, яркие цвета.

База краски обозначена последней буквой в кодировке номера цвета (пример: цвет RAL 1014 А – необходимо выбрать краску белой базы А, цвет RAL 1018 С – необходимо выбрать краску прозрачной базы С).



Белый

A



Зеленый



Золотой



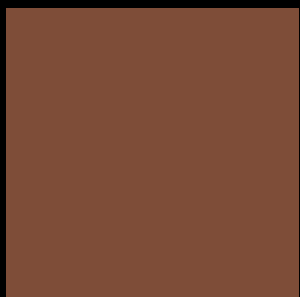
Серебряный



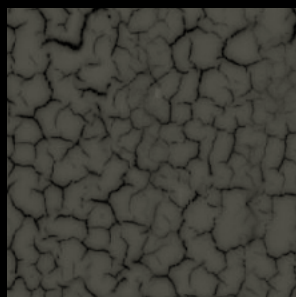
Черный



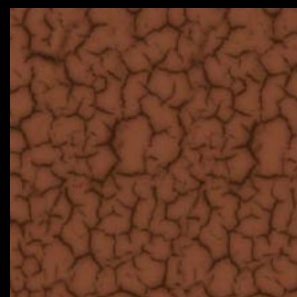
Серый



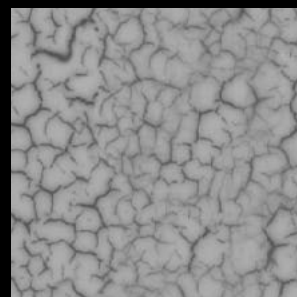
Коричневый



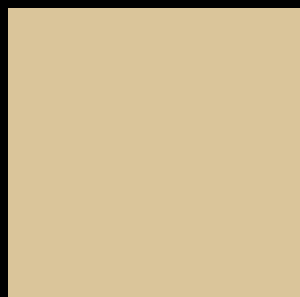
Молотковый  
черный



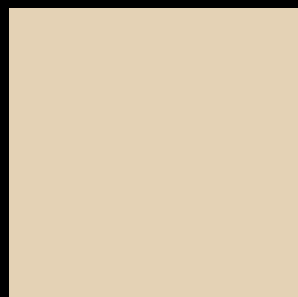
Молотковый  
коричневый



Молотковый  
серебристый



RAL 1014 A



RAL 1015 A



RAL 1018 C



RAL 1023 C



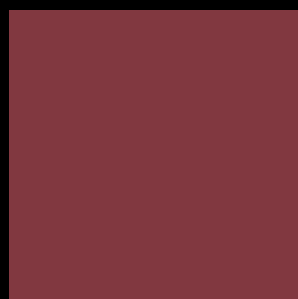
RAL 1028 C



RAL 2001 C



RAL 2003 C



RAL 3003 C



RAL 3017 C



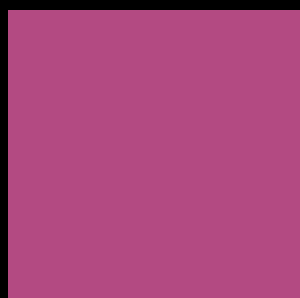
RAL 3020 C



RAL 4007 C



RAL 4008 C



RAL 4010 C



RAL 5002 C



RAL 5014 C



RAL 5015 C

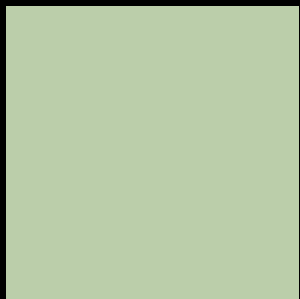


RAL 6003 C



RAL 6018 C

При колеровке возможны расхождения в цвете по сравнению с образцами, представленными на экране - цветопередача монитора может искажать оттенки. Восприятие цвета окрашенной поверхности также зависит от типа поверхности, ее структуры, степени блеска, способа нанесения и количества слоев при нанесении.



RAL 6019

A



RAL 6027

A



RAL 7011

C



RAL 7021

C



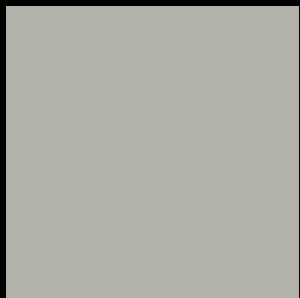
RAL 7024

C



RAL 7037

C



RAL 7038

A



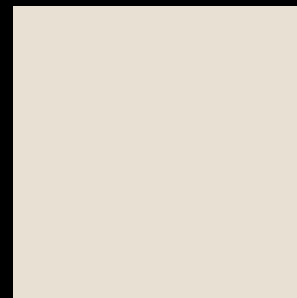
RAL 8017

C



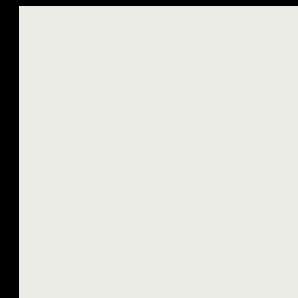
RAL 8024

C



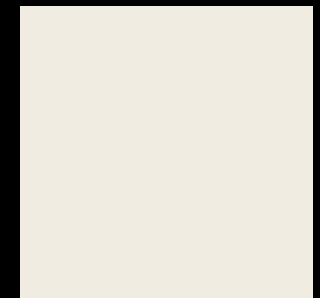
RAL 9001

A



RAL 9003

A



RAL 9010

A